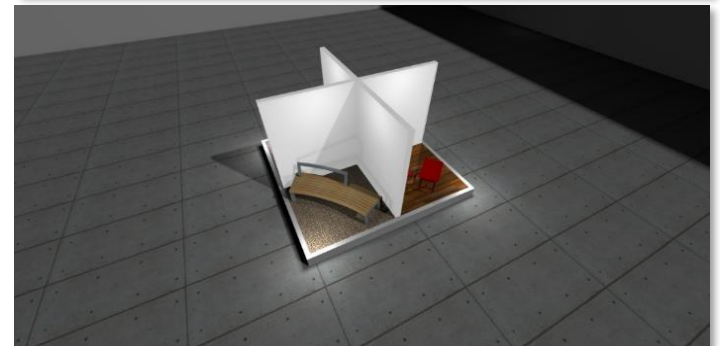




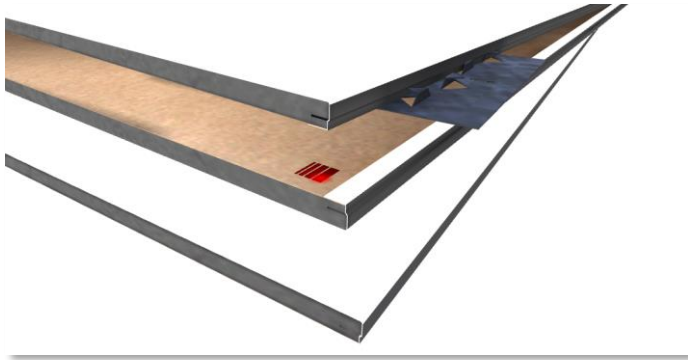
Gipsskiva med ytskikt



## GIPSSKIVA MED YTSKIKT

Oneday Wall är en "vanlig" gipsskiva som levereras med ett färdigt ytskikt. Skivan är belagd med en infärgad "nonwoven"-tapet som ger en vägg med ett tåligt ytskikt. Det gör att du slipper både spackla och måla och har en färdig vägg på en dag.

Ytan är snarlik en vitmålad vägg. Mellan skivorna blir det en synlig skarv med tre olika utseenden.



### PUBLIC

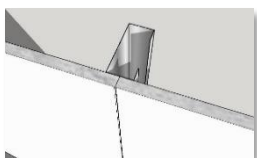
Har en svagt rundad kant och ger en diskret skarv. Om en diskretare skarv önskas kan den enkelt fogas för att ta bort skuggeffekten.

### HOME

Det mest diskreta alternativet där skivans kant är sågad och sen tapetserad vilket ger en helt skarp kant och en mycket diskret skarv.

### BASIC

En enklare skiva som har en markerad fas på ca 4 mm vilket ger en markerad synlig skarv mellan skivorna



**Public**



**Home**



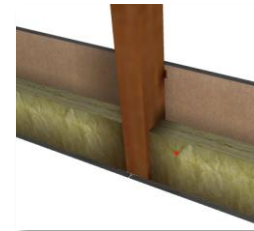
**Basic**

## ANVÄNDNINGSSOMRÅDE

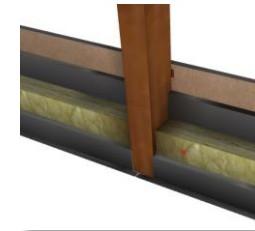
Oneday Wall kan användas vid alla områden där traditionella gipsväggar används. Kontor, Skolor, Sjukhus och annan offentligmiljö. Lagerlokaler, Industrilokaler. Användningsområdena är många.

Väggen uppfyller förekommande krav på ljud och brand.

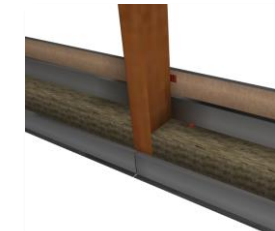
### LJUD



**35 dB**



**44 dB**



**EI30/60 44 dB**

Med enkel gips samt 45 mm mineralullsisolering har monterad vägg 35 dB i ljudreduktion.

Med dubbel gips samt 45 mm mineralullsisolering har monterad vägg 44 dB i ljudreduktion.

I båda fallen men framförallt vid 44 dB är det viktigt att väggen är "lufttät" och att rätt stomme används som klarar dessa krav.

35 dB är kravet mellan två kontorsrum vid "normalt" arbete och 44 dB mellan två rum där något behöver "högre sekretess".

### BRAND

Vägg med brandkrav har dubbla skivlager där instruktioner från leverantör av detta väggmaterial efterlevs och denna vägg sen "kläs" med skivor från Oneday Wall.

## MILJÖ OCH ARBETSMILJÖ



SundaHus Miljödata  
Walls of V-edge gypsum boards

2016-02-29

A

Artikel	Tillverkare / Leverantör
Varumärke: Oneday Wall	Namn: Oneday Wall AB
Namn: Walls of V-edge gypsum boards	Miljöledningssystem: -
Beskrivning: Gipsskiva	EMAS-registrering: -
Artikelnr:	ISO 14001 certifiering: -
BSAB-kod: KBC - Skikt av gipsskivor	REPA-registret: -
BK04: 01212 - Gipsskivor	

Väggen är miljöbedömd till A, högsta värdering, hos Sunda Hus. Vid tillverkningen av skivorna används ett vattenbaserat lim.

Tack vare montering med ett speciellt beslag skruvas enbart ca 10 skruvar per gipsskiva mot ca 50 traditionellt vilket spar mycket på kroppen.

## MÅTT

Bredd 900 mm

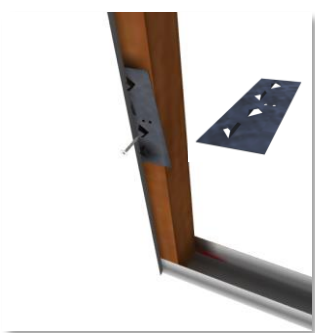
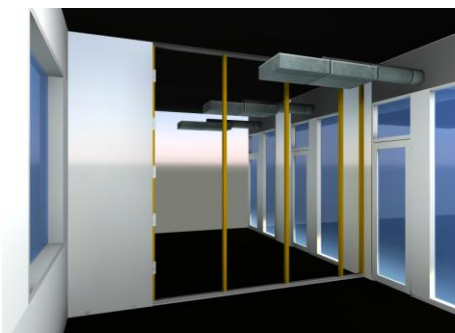
Längd, levereras efter rätt takhöjd upp till 3500 mm

Vikt ca 10 kg/m<sup>2</sup>

## MONTERING

Väggen är uppbyggd precis som en vanlig gipsvägg. Skivorna monteras till vanliga regler med c=900 mm och utlägg i stål eller trä.

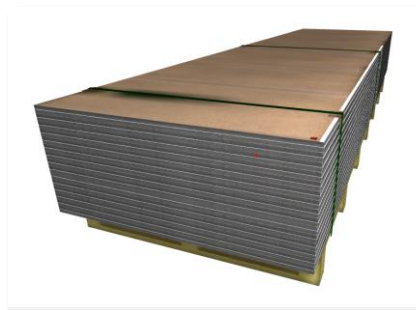
Skivorna kan även monteras utanpå ett inre skivlager av gips, OSB eller andra material.



Kanten på gipsskivorna är spårade innan de belagts med ytskiktet. I detta spår sätts ett speciellt montagebeslag som sen skruvas till regelstomme eller bakomliggande skivor. Beslagen har spetsar åt två håll så nästa skiva trycks sen in i beslagen som skruvats fast vid skivan innan.

Beslagen sätts med ett avstånd om 500 mm. Skivorna bearbetas precis som vanlig gips med bland annat gipskniv för kapning.

## FÖRVARING



Gipsskivorna levereras på pall till arbetsplats upp till 30 skivor/pall. Skivorna ligger med finsidorna mot varandra.

Materialet är relativt fukt känsligt och ska in i torr byggnad direkt efter lossning.

Undvik att dra skivorna mot varandra då eventuellt skräp kan repa ytskiktet. Hantera även kanterna med försiktighet så att de inte blir kantstötta.

## ANVÄNDNING

Upphängning på väggen sker precis som vid vanlig gipsvägg och enligt skruvtillverkarens rekommendationer.

Väggen kan lätt tvättas av med fuktig trasa och lite diskmedel.

Skivorna är målningsbara med vanlig väggfärg om en fondvägg önskas. Vid ljusare kulörer kan en strykning räcka om den efterdras vått i vått.

Skador lagas med fint spackel och därefter målas lämpligen hela lagade skivan med en mycket fin roller. Standardkulör är NCS S 0500-N.